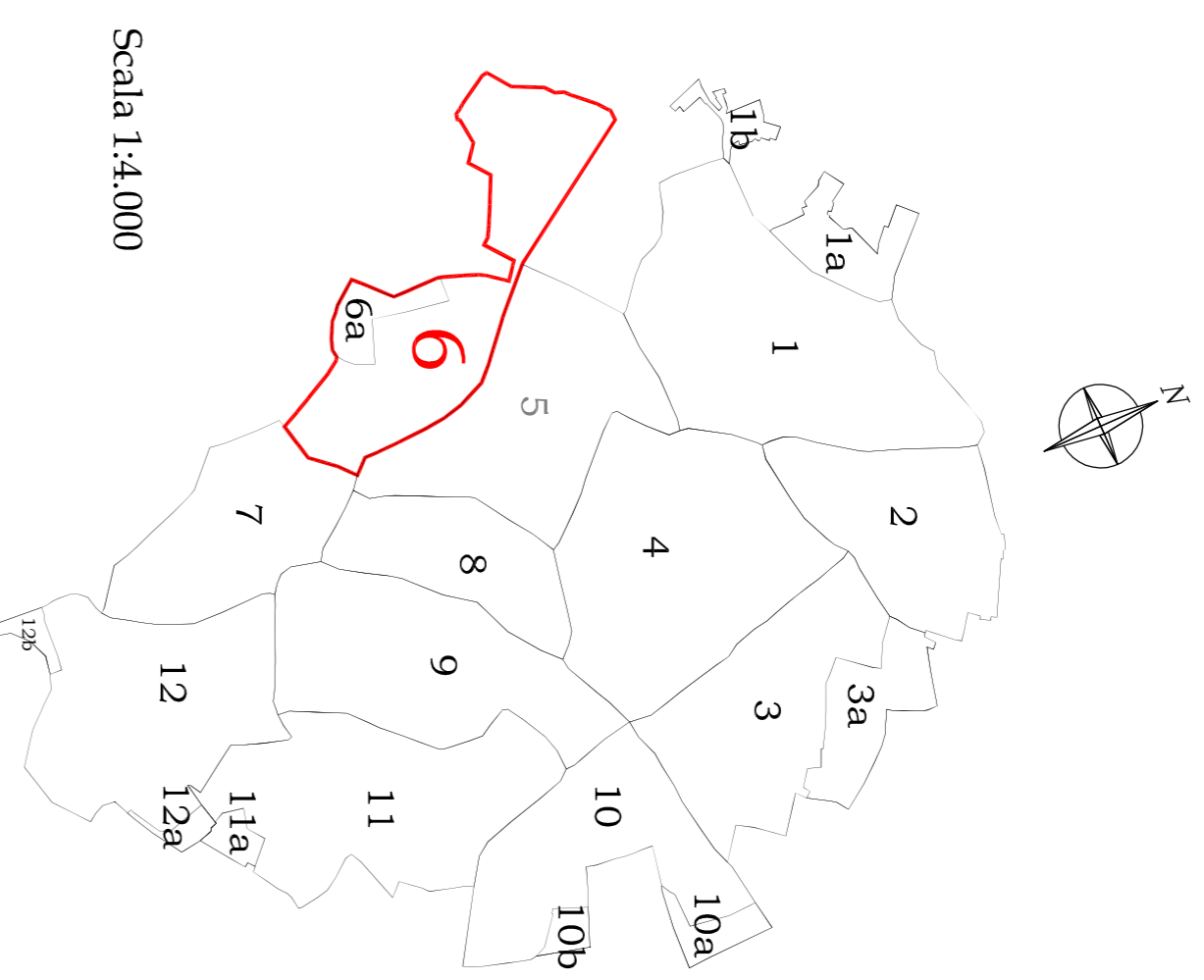
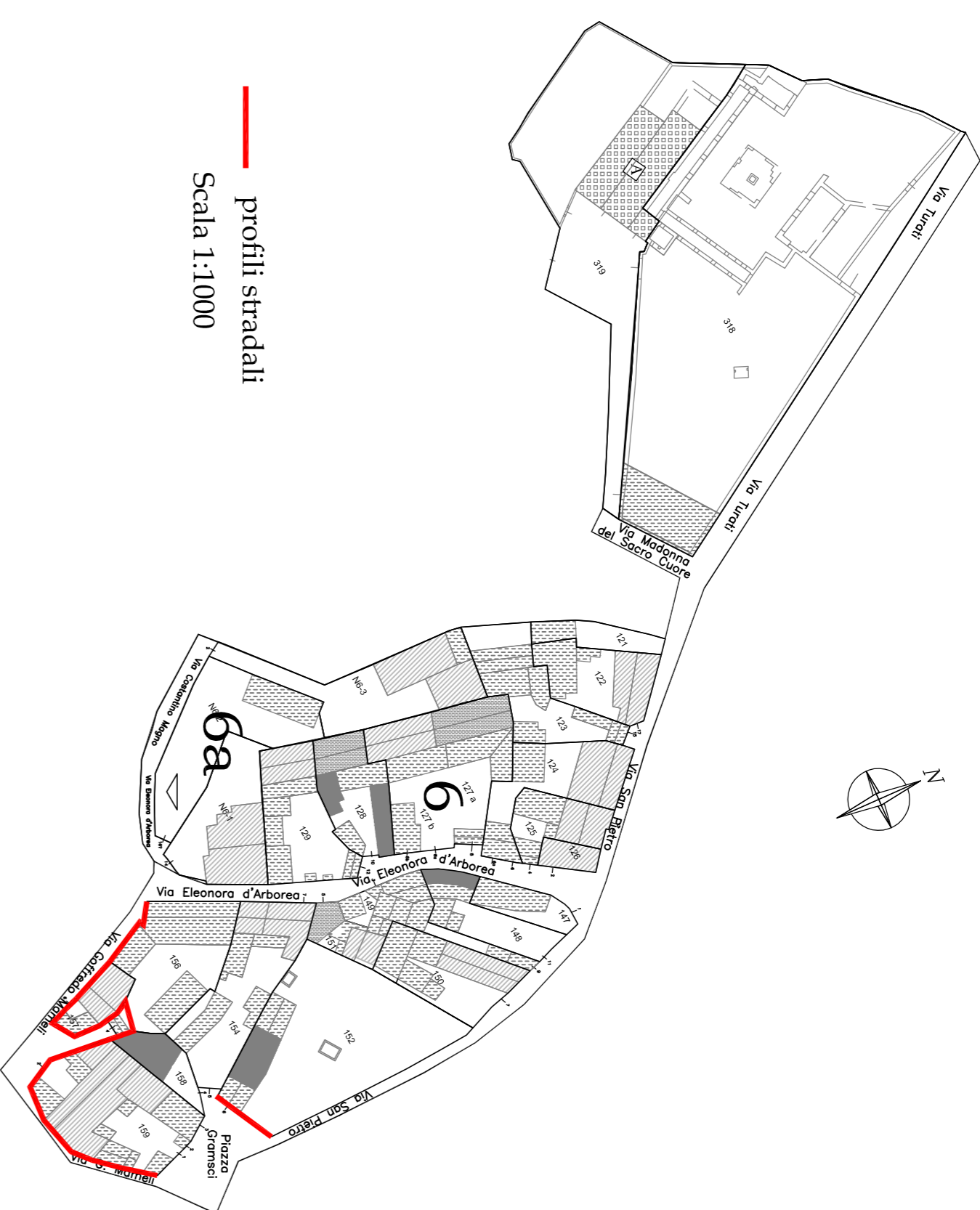


Planimetria Nucleo A1  
Centro Storico



Scala 1:4.000

Comparto interessato  
allo studio



profili stradali  
Scala 1:1.000

LEGENDA

TIPDI INTERVENTI TECNICI- ESTETICI:

- 1 Consolidamento statico
- 2 Restaurazioni
- 3 Eliminazione superficiali
- 4 Manutenzione Ordinaria
- 5 Manutenzione straordinaria
- Restauro conservativo
- Ampliamento

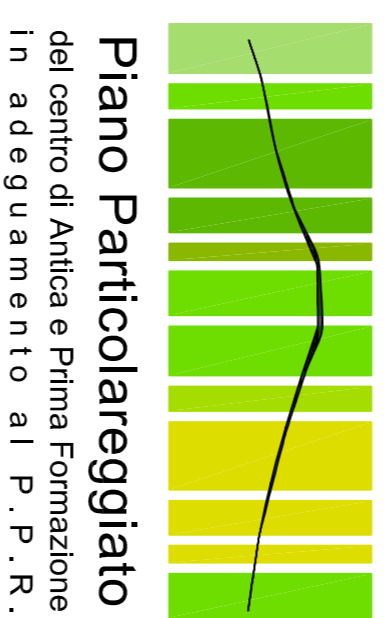
PRESCRIZIONI SPECIFICHE:

Ripristinare o Eliminare intonaci non tradizionali:

- A - FINITURE FACCIATE e SCLARI PERIMETRALI
- A1 - Ripristinare intonaci tradizionali
  - A2 - Ripristinare intonaci plastici
  - A3 - Eliminare rivestimenti in pasta/terra, coltato e simili dalle pareti e/o zoccoli
  - A4 - Eliminare intonaco grollato, palla di neve, terranova dalle pareti e/o zoccoli
  - A5 - Ripristinare murature faccia a vista
  - A6 - Intonacare cordoli o muri in cemento o blocchetti non intonacati
  - A7 - Eseguire intagliatura corrispondente all'abaco all'aglio
  - A8 - Muro perimetrale e recinzioni secondo abaco

Eliminare o sostituire con elementi tradizionali:

- B - SERRAMENTI
- B1 - Serramenti in alluminio-pvc-metallo
  - B2 - Serramenti in legno ma differenti dai tradizionali
  - B3 - Serramenti in alluminio-pvc-metallo
  - B4 - Avvolgibili in alluminio-pvc-metallo-legno
  - B5 - Portelloni e/o persiane spazi pubblici sotto i 4,50m
  - B6 - Cancelli in alluminio-pvc-metallo
- C - GARDINI
- C1 - Gardini con rivestimenti non tradizionali
  - C2 - Gardini su spazi pubblici
- D - ACCETTI
- D1 - Balconi con stalzi fuori norma o tralicci su spazi pubblici con altezza di "introdosso" inferiori a 4,50m
  - D2 - Parapetti non corrispondenti a quelli tradizionali
  - D3 - Modanature esterne a quote tradizionali
  - D4 - Stipiti ed architravi con rivestimenti non tradizionali
  - D5 - Angoli e davanzali realizzati con rivestimenti non tradizionali
  - D6 - Ferestre
- E - CANALI DI GORONDA E PLUVIALI
- E1 - Canale di gronda con segna non tradizionale
  - E2 - Canale di gronda in p.v.c. e/o lamiera
  - E3 - Fiancalle in p.v.c. e/o lamiera
- F - COPERTURE
- F1 - Coperture in eternit
- G - COMPLEMENTI
- G1 - Cavi elettrici o tubazioni esterne
  - G2 - Trombe di calore
  - G3 - Antenne
  - G4 - Scaldabagni
  - G5 - Insegne caricate nei colori e/o eccessive nelle forme e nelle dimensioni
  - G6 - Spazi pubblicitari



Piano Particolareggiato  
del centro di Antica e Prima Formazione  
in adeguamento al P. P. R.

COMUNE DI GENOVA

PROVINCIA DI ORISTANO

IL SINDACO  
Sig. Roberto Seidu

IL RESPONSABILE DEL SERVIZIO  
Arch. J. Marino Porru

PROGETTISTI COORDINATORI

Dott. Ing. Giulia Bagnolo

Dott. Ing. Antonella Saba

Dott. Arch. Francesca Priccia

COPROGETTISTI

Dott. Ing. Alessio Azzi

Dott. Ing. Maria Elena Piras

GRATIFICHE E REDDITI

Designer Simone Cutila

Designer Paola Saba

PROFILI STRADALI

COMPARTO

6

PIAZZA GRAMSCI CIVICO 6  
VIA MAMELI CIVICI 2-6  
STATO ATTUALE E DI PROGETTO

TAVOLA N.

SCALA 1:200

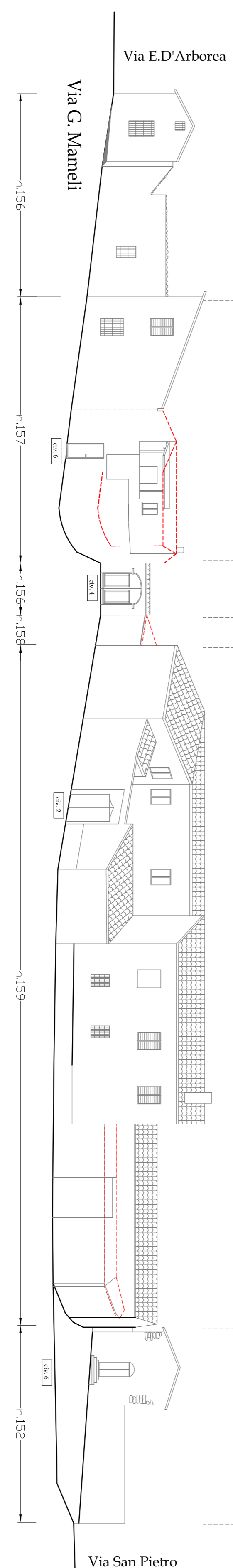
S 6 c

GENOVA ..... 2014

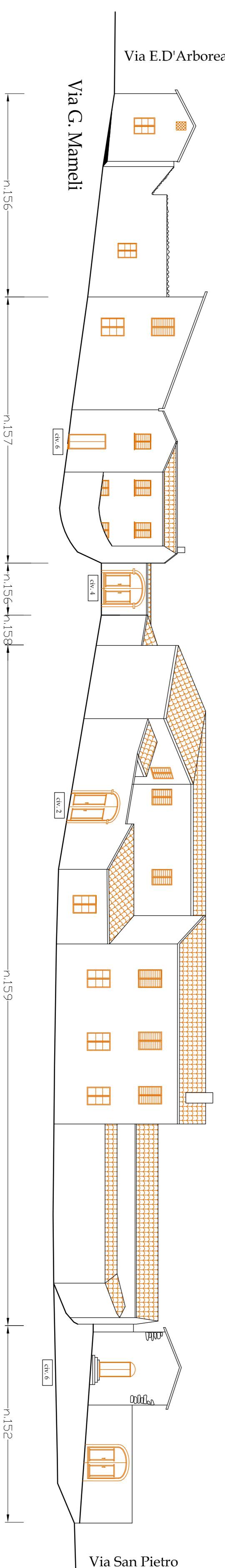


Fabbricato num. Numero civico	156	157	158	159	152
Tipo intervento	- 2	6 2	4 2	- 2	6 di Piazza Gramsci
Prescrizioni	A1-A7 B1-B2-B4 D4-D5 F4	A1-A4-A6-A7 B1-B2-B4 C1 D4-D5-D6 E1-E2-E3 F1-F3-F4 G4	A1-A7 B1-B2-B4 F1-F4 A7	A1-A4-A6-A7 B1-B2-B6 D5-D6 F3-F4 G1	A8 G3

STATO ATTUALE  
1:200



PROGETTO  
1:200



Piazza Gramsci